



SENSORI AD ULTRASUONI PER MISURE DI LIVELLO E AUTOMAZIONE **SERIE 5000**

- ◆ Programmabili in RS232
- ◆ Unità compatta
- ◆ Campo fino a 6 m
- ◆ Uscita analogica selezionabile
- ◆ Software AutoSense™
- ◆ Approvato CE

DESCRIZIONE

La serie 5000 rappresenta una soluzione economica per la misura di distanza nelle applicazioni industriali. I sensori sono programmabili attraverso una semplice interfaccia RS232, in DOS o Windows. L'uscita analogica è selezionabile fra 0-20mA e 4-20mA. I sensori sono dotati di compensazione di temperatura.

APPLICAZIONI

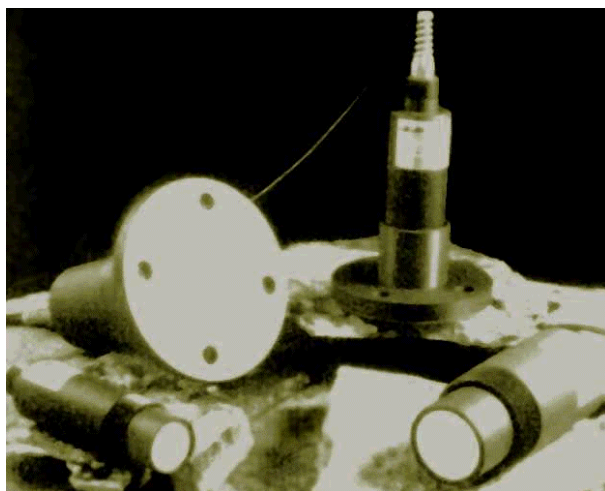
La Serie 5000 è stata progettata per l'automazione industriale, con interfacciamento analogico verso il PLC di impianto. La predisposizione del sensore permette la scelta della minima potenza emessa, eliminando il problema delle false eco. Le possibilità di filtraggio minimizzano i problemi di rumore. Il campo analogico può essere tarato nell'intervallo desiderato.

SOFTWARE AUTONSENSE

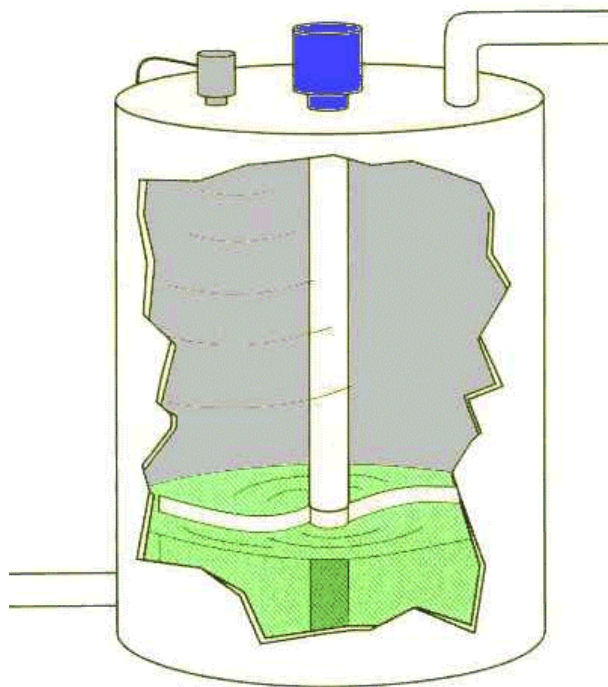
Il software AutoSense si adegua in modo continuo alle modifiche dell'ambiente e del bersaglio. Il sensore misura la potenza delle eco riflesse e corregge conseguentemente la potenza trasmessa.

MISURA DI LIVELLO IN SERBATOI

Il monitoraggio del livello in serbatoi di stoccaggio è una delle principali applicazioni della Serie 5000. Il sensore è adatto a serbatoi con altezza fino a 6 metri, e genera un segnale proporzionale al livello (0-20mA o 4-20mA), con campo di misura programmabile.



La predisposizione del sensore avviene tramite porta RS232, e consente di stabilire gli estremi del campo di misura, la modalità di filtro e il tipo di uscita analogica. Eventuali turbolenze del prodotto e variazioni di livello dovute ad agitatori vengono facilmente eliminate.

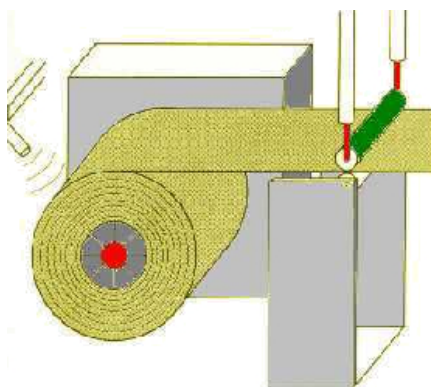




SENSORI AD ULTRASUONI PER MISURE DI LIVELLO E AUTOMAZIONE SERIE 5000

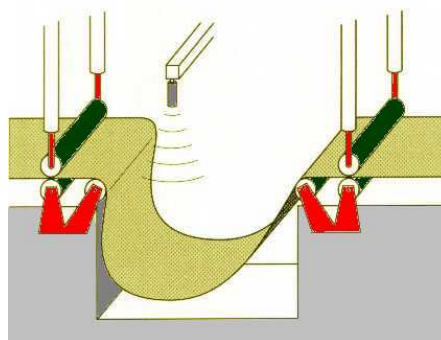
MISURA DIAMETRO BOBINE

In molte applicazioni industriali vengono avvolti o svolti nastri (in plastica, carta, metallo ecc.). I sensori della Serie 5000 sono vantaggiosamente impiegabili per misura continua del diametro della bobina, eliminando i problemi di contatto e di usura tipici dei misuratori meccanici.



CONTROLLO DI ANSA

Il sensore ultrasonico della serie 5000 è largamente utilizzato per il controllo di ansa in processi metallurgici e nell'industria delle gomme e delle plastiche.



Il sensore genera un segnale proporzionale all'ampiezza dell'ansa.

CARATTERISTICHE GENERALI

	IRU 5280	IRU 5281
Campo di misura	0.3...6.0 m	
Uscita analogica	Selezionabile 0...20 mA oppure 4...20 mA	
alimentazione	12...30 Vc.c.	
assorbimento	Max 100 mA a 24 V	
custodia	PVC	
trasduttore	Ceramico ricoperto in PVC	Ceramico ricoperto in PTFE (Teflon)
Grado protezione	IP 68 (NEMA 4X)	
Omologazione	CE (FM - Cl.I, Div1 Gr. A,B,C,D - Cl.II, Gr. E,F,G - Cl.III)	
Tempo di risposta	Programmabile	
Risoluzione	0.1% sul campo di misura (10 bit)	
Precisione	±0.25% del campo analogico	
Programmazione	Interfaccia per computer RS 232	
Campo di temperatura	-30°C...+60°C	
Compens. temperatura	Interna	
Intervallo di misura	Programmabile (80ms...1000ms)	
Apertura angolare	± 9°	
Cavo	9 conduttori - guaina PVC - 2m circa	

Dimensioni

